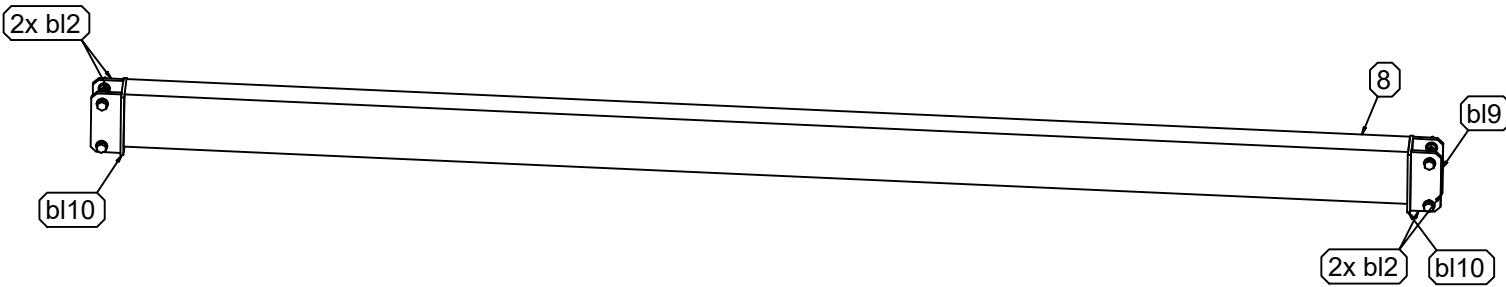
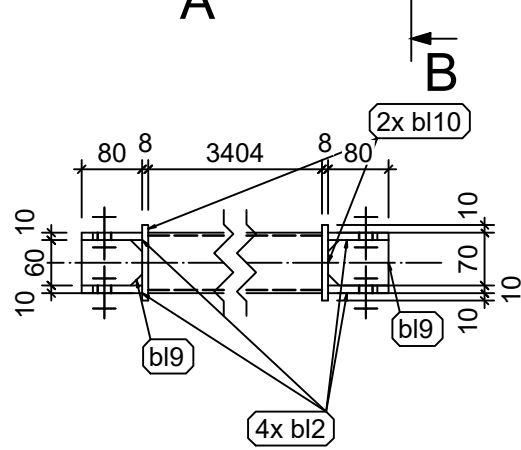
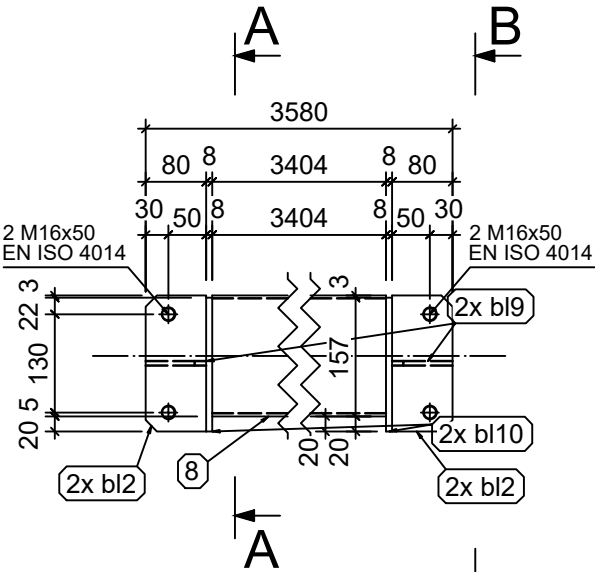
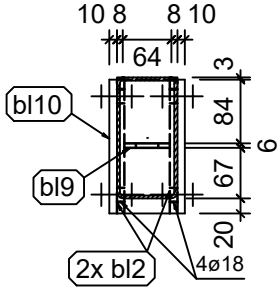


6 x P-1

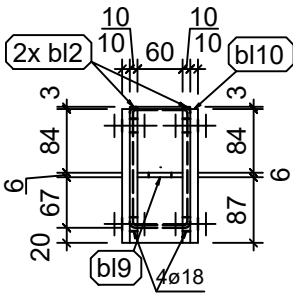
1:10 S355J2H



A - A (1:10)



B - B (1:10)



- UWAGI DO SPOIN:
- WSZYSTKIE SPOINY NALEŻY WYKONYWAĆ NA CAŁYCH DOSTĘPNYCH DŁUGOŚCIACH STYKÓW.
 - ZA DOBÓR METODY SPAWANIA I RODZAJU ELEKTROD ODPOWADA UPRAWNIONY TECHNOLOG W ZAKŁADZIE WYTWÓRCZYM.

- SPOINY NIEOPISANE:
- POSZCZEGÓLNE ELEMENTY ŁĄCZYĆ ZE SOBĄ ZA POMOCĄ SPOIN PACHWINOWO-OBWODOWYCH.
- GRUBOŚCI SPOIN "a" STOSOWAĆ W ZALEŻNOŚCI OD RODZAJU ŁĄCZONYCH ELEMENTÓW:
- RURA Z RURĄ: a= GRUBOŚCI ŚCIANKI CIERSZEGO Z ŁĄCZONYCH ELEMENTÓW,
 - BLACHA LUB KSZTAŁTOWNIK WALCOWANY Z RURĄ:
 - a= GRUBOŚCI ŚCIANKI RURY LECZ NIE WIĘCEJ NIŻ 0,7 GRUBOŚCI BLACHY LUB KSZTAŁTOWNIKA,
 - POZOSTAŁE ELEMENTY: a= 0,7 GRUBOŚCI CIERSZEGO Z ŁĄCZONYCH ELEMENTÓW
- W PRZYPADKU NIEOPISANYCH SPOIN CZOŁOWYCH STOSOWAĆ SPOINY O PEŁNYM PRZEKROJU

- UWAGI:
- Rysunki rozpatrywać łącznie z projektem architektonicznym i projektami branżowymi.
 - Przed przystąpieniem do prac budowlanych roboty związane sprawdzić w odpowiednich projektach.
 - Przed rozpoczęciem prac należy wszystkie wymiary podane na rysunku sprawdzić na miejscu budowy. W przypadku różnic należy skontaktować się z projektantem.
 - Przed przystąpieniem do wykonywania konstrukcji stalowej w zakładzie produkcyjnym należy opracować szczegółową dokumentację warsztatową.
 - Obliczenie nośności i szczegółowe zaprojektowanie połączeń zmienianych lub nowowprowadzonych przez wykonawcę rysunków warsztatowych należy do jego obowiązków, łącznie z uzyskaniem akceptacji projektanta.
 - Jakiegolwiek zmiany wprowadzone przez wykonawcę w dokumentacji projektowej wynikające z technologii wykonania konstrukcji lub ograniczeń produkcyjnych danego zakładu wymagają zgody projektanta konstrukcji.
 - Wykonawca jest wyłącznie odpowiedzialny za wszystkie zmiany wprowadzone do projektu bez wiedzy i zgody głównego projektanta.
 - Wszystkie prace budowlane powinny być prowadzone przez wyspecjalizowane ekipy pod fachowym nadzorem przy zachowaniu zasad sztuki budowlanej, zasad bhp oraz polskich norm i przepisów.

Pozycja	Nazwa	Ilość (szt.)	Długość (mm)	Szerokość (mm)	Materiał	Waga 1szt. (kg)	Waga (kg)
P-1	x	6					
bl10	BL8x177x100	2	177	100	S355J2	1.11	2.22
bl9	BL6x80x60	2	80	60	S355J2	0.22	0.43
bl2	BL10x180x80	4	180	80	S355J2	1.11	4.45
8	RHS160x80x4	1	3404	0	S355J2H	48.34	48.34
Razem:		9					55.44
Waga wszystkich (kg):							332.65

OBIEKT	ROZBUDOWA BUDYNKU OŚWIATOWEGO O WIATROŁAP		
ADRES	Kolno, ul. Teofila Kubraka 6		
TEMAT	PROJEKT TECHNICZNY	DATA	30.07.2025
RYSUNEK	ELEMENTY WYSYŁKOWE:	SKALA	1:10, 1:20
KONSTRUKCJA	Czesław Owaliński nr upr. BŁ 19/72		
SPRAWDZAJĄCY	mgr inż. Marta Ewa Owalińska nr upr. LOM 57		NR RYS K-027